

Anigen Rapid kačių toksoplazmozės nustatymo testas

*Tyrimo principas

Anigen Rapid kačių toksoplazmozės greitasis testas tai chromatografinis imunotestas, skirtas kokybiškam kačių toksoplazmozės nustatymui. Tyrimai atliekami su kačių serumu, plazma arba krauju. Ant testo paviršiaus yra dvi raidės T ir C: T – reiškia tyrimas ir C – kontrolė. Kontrolės linija reikalinga testo patikrai ir ji turi **visada** pasirodyti. Jei tyrimas atliktas teisingai, linija visuomet pasirodo. Tyrimo linija (violetinė spalva) pasirodo tada, kai mėginyje yra pakankamai kačių toksoplazmozės antikūnio. Specialiai parinkti antikūnai prieš toksoplazmozę yra naudojami T linijoje. Būtent šie antikūniai užtikrina didelį testų tikslumą, nustatant virusą kačių serume, plazmoje ar kraujyje.

*Medžiagos pateikiamos su testų (10 testų rinkinys)

- 1) Dešimt (10) kačių toksoplazmozės nustatymo testų;
- 2) Vienas (1) analizės skiediklio buteliukas (3ml);
- 3) Dešimt (10) kapiliarinių vamzdelių;
- 4) Dešimt (10) antikoagulantinių buteliukų;
- 5) Viena (1) testo naudojimosi instrukcija.

Tamsios spalvos juostelė ant kapiliarinio vamzdelio nurodo 10 $\mu\ell$



1. *Atsargumo priemonės

1. Tinka veterinarinei diagnostikai;
2. Testas skirtas katėms. Nebandyti su kitais gyvūnais;
3. Norint gauti tikslius rezultatus, reikia laikytis naudojimo instrukcijų;
4. Testo komponentus iš individualių įpakavimų išimti tik prieš pat pradėdant tyrimą;
5. Nenaudoti testų jei jų įpakavimai yra pažeisti;
6. Nenaudoti testų antrą kartą;
7. Prieš tyrimą visi testo reagentai turi būti laikomi kambario temperatūroje;
8. Nenaudoti testo pasibaigus galiojimo laikui;
9. Nemaišyti testų sudedamųjų dalių iš skirtingų serijų.

*Laikymo sąlygos ir testo stabilumas

- 1) Testai gali būti laikomi kambario temperatūroje arba šaldytuve (2-30C). **NEUŽŠALDYTI**.
- 2) Nelaikyti testų tiesioginiuose saulės spinduliuose.
- 3) Testai yra stabilūs nurodytą ant pakuotės galiojimo laikotarpį.

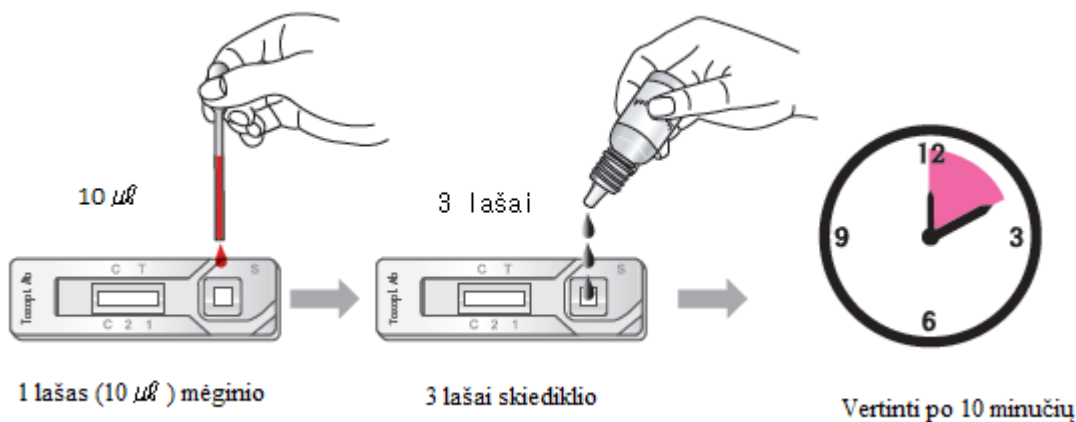
*Testo atlikimas

2. Mėginiams naudojamas kraujas, plazma ar serumas.
3. **(Kraujas)** Kraują surinkti į mėgintuvėlį (sudėtyje bus antikoagulantai, heparinas, EDTA ir natrio citratas). Kol kraujo mėginiai nepatikrinti, jie turi būti laikomi šaldytuve 2-8C temperatūroje ir tyrimus daryti ne vėliau kaip per 24val.
4. **(Serumas)** Kraują surinkti į mėgintuvėlį (sudėtyje NEBUS antikoagulantų, heparino, EDTA ir natrio citrato), palikti nusistovėti 30 minučių kraujui sukrešėti ir tada naudojamas virš kraujo nuosėdų susidaręs skystis.
5. **(Plazma)** Kraują surinkti į mėgintuvėlį (sudėtyje bus antikoagulantai, heparinas, EDTA ir natrio citratas) iki venepunkcijos, tada naudojama kraujo plazma.
6. Jeigu serumas ar plazma nebus naudojami iš karto, jie turi būti laikomi 2-8C temperatūroje. Jeigu bus laikoma ilgiau nei 2 savaites, rekomenduojama užšaldyti. Prieš naudojimą jie turi būti nusistovėję iki kambario temperatūros (2-30C).
7. Mėginiai, kuriuose yra nuosėdų, gali duoti netikslius bandymo rezultatus. Mėginiai turi būti patikrinti prieš tiriant.
8. Vengti mėginių, kurie yra užteršti., kadangi gali parodyti klaidingą rezultatą.

*Procedūra

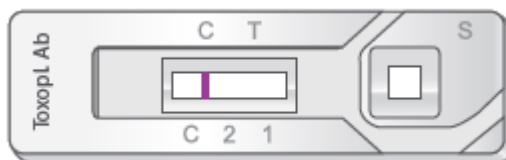
9. Išimti mėginį iš pakuotės ir padėti ant lygaus ir sauso paviršiaus.
10. Kapiliariniu vamzdeliu, turinčiu tamsią vagelę, paimti 10 $\mu\ell$ mėginio.
11. Į mėginį įlašinti 3 lašus bandymo skiediklio;

12. Jei atliksite teisingai, pamatysite, kai bandymo langelyje pasirodys purpurinės spalvos juostelė. Jeigu juostelė neatsiras po vienos minutės, įlašinkite dar vieną lašą mėginio;
13. Rezultatai vertinami po 10 min. Bet ne vėliau kaip po 10 min.



*Testų rezultatų vertinimas

14. Jei testas tinkamai veikia, matosi kontrolės linija (langelio kairėje, C raidė). Dešinėje atsiradusi linija nurodo tyrimo rezultatus.
15. Neigiamas rezultatas: jei yra tikrai kontrolės linija (prie raidės C)



16. Teigiamas rezultatas: jei yra dvi spalvotos linijos (prie raidžių T ir C) testo langelyje. Nesvarbu, kuri linija atsiranda pirma.



17. Negaliojantys rezultatai: jei neatsiranda violetinė kontrolės linija (prie raidės C). Pasitikrinti ar buvo laikomasi testo atlikimo tvarkos. Patikrinti testo galiojimo laiką ir laikymo sąlygas. Rekomenduojama tyrimą pakartoti.



*Kita

Šis testas yra labai tikslus ir specifiškas, tačiau kaip ir su visais testais yra tikimybė, kad gali įvykti klaidinga reakcija. Jei tyrimo rezultatai yra abejotini, galima naudoti kitus tyrimus. Kaip ir naudojant kitus diagnostinius testus, galutinė diagnozė nustatoma veterinarijos gydytojo įvertinus turimą informaciją.